

BE THEIR HEALTH GUARDIAN

HK-T100VET Infusion pump



3.5 palcová dotyková obrazovka, jednoduché rozhraní



Průtok se pohybuje od 0,10 ml/h do 2001,00 ml/h v krocích po 0,01 ml/h..



Velkokapacitní baterie: 12 hodin při 25 ml/h zajišťuje bezpečný přenos.



Volitelná ohřívací spirála: více možností pro vytápění, více svobody, cenově dostupné a snadno použitelné.



Volitelný hák: podpora zavěšená na kleci pro lepší uspořádání prostoru (nutné upřesnit již při objednání)



Vysoce pokročilé krytí IP44 účinně blokuje vodu a prach.

Inteligentní propojení: nahrajte informace do systému monitorování infuze pro centralizovanou správu.

Automatický anti-free-flow systém zaručuje bezpečnou infuzi.



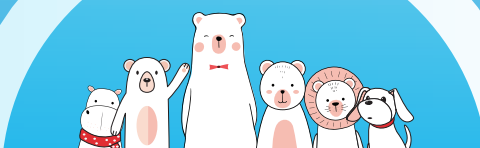
Nabídka vizuálních a zvukových alarmů a systému proti volnému proudění bezpečná infuze.



Více než 50 000 historických záznamů poskytují výkonnou databázi pro klinickou analýzu.



Systém se dvěma procesory zajišťuje super bezpečný provoz.



Model	HK-T100VET
Infuzní módy	Kalkulační mód, časový mód, váhový mód, přerušovaný mód, léková knihovna, kapkový mód
Použitelná infuzní sestava	Různé značky standardních infuzních setů
Přenosť	±5%
Rychlost infuze	(0.10-2001) ml/h, přírůstek 0.01ml/h
VTBI	0.00, (0.10~9999.99) ml
Volume infused	(0~99999.99) ml
KVO rychlost	(0.10~10.00ml/h in increments of 0.01ml/h
BOLUS rychlost	(0.10-2001)ml/h
Čistící rychlost	(0.10-2001.00)ml/h in increments of 0.01ml/h
Detekce bublinek	Detekce ultrazvukovým senzorem se 6 úrovněmi: 25µl-800µl
Okluzní tlak	13 levelů
Historie záznamů	50000
Alarm	Air bubble , Occlusion , Door open, Battery exhaust , Low battery , No tube, Finished , Almost done, No operate, AC fail, Empty , Drop abnormal, Standby end , Tube error, Battery error, Overheating, Heating bar not installed , System error. etc. / Vzduchová bublina, Okluze, Otevřená dvířka, Výfuk baterie, Nízká baterie, Bez trubice, Dokončeno, Téměř hotovo, Bez provozu, Selhání AC, Prázdné, Nenormální pokles, Konec pohotovostního režimu, Chyba trubice, Chyba baterie, Přehřátí, Topná spirála není nainstalována, Systémová chyba. atd.
Funkce	Anti-Bolus, Anti-reverzní detekce, Dvojitý CPU, Zámek obrazovky
Volitelné funkce	WIFI, Snímač pádu, Externí topení
Ochrana proti vodě	IP44
Spotřeba energie	35VA
Rozměry	145 x 103x 137 mm (bez držáku)
Váha	Cca 1.6kg (včetně držáku a baterie)
Zdroj napájení	AC:100-240V 50/60Hz ;DC:DC12V±1.2V
Baterie	Li-Polymer 7.4V 7000mAh, výdrž 12 hodin při 25ml/h
Pracovní prostředí	Teplota: 5°C-40°C, relativní vlhkost: 10%-95%
Atmosférický tlak	57.0kPa~106.0kPa



HSC Industry, spol. s r. o.
 Gogolova 275/24, 400 04 Trmice
 www.hscanimal.com; www.emedik.cz
 hsc@hscindustry.com

